



Resultados del Ranking CYD

Edición 2021



Resultados por universidades

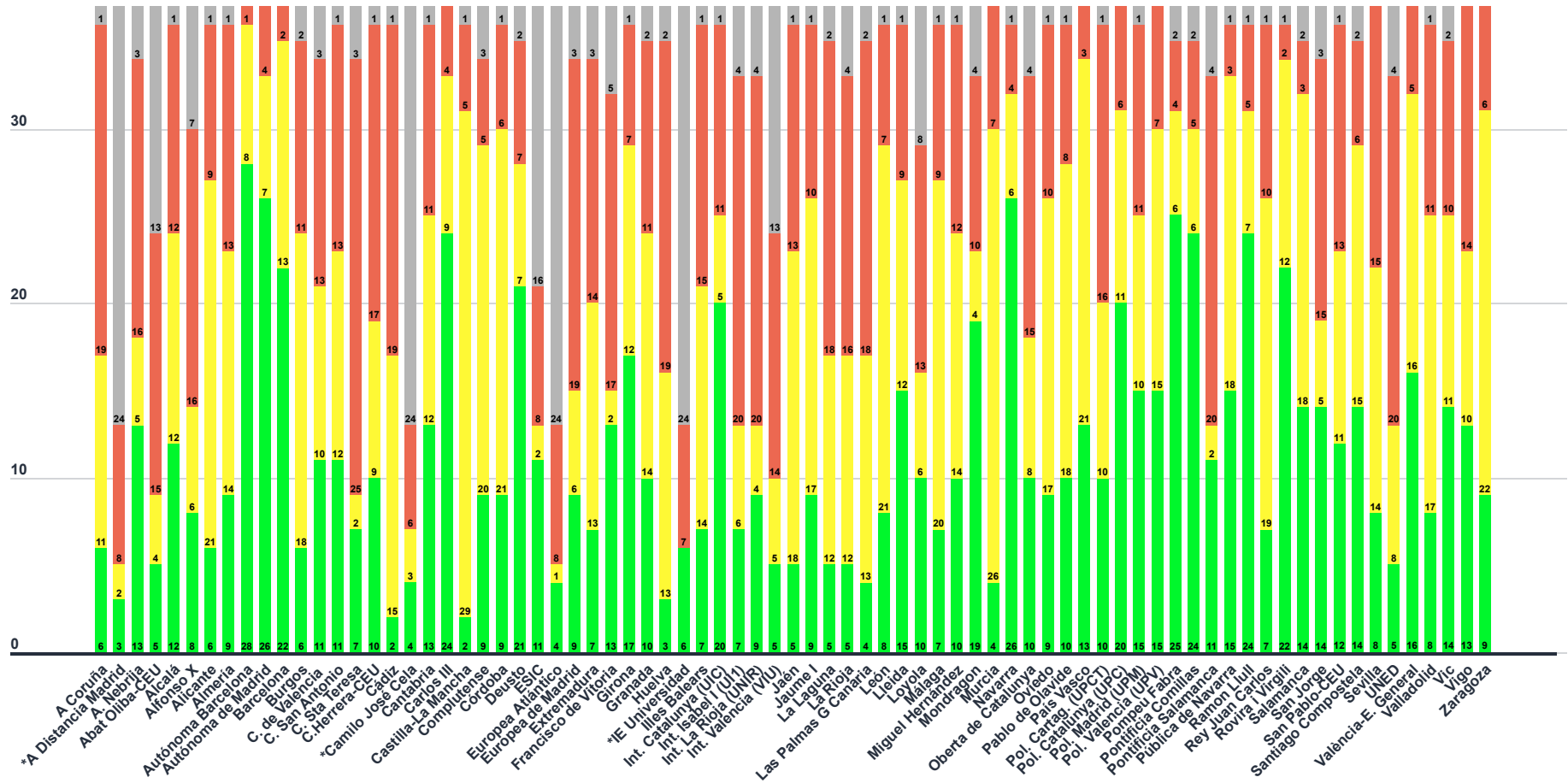
Edición 2021

Institucional: Resultados globales por universidades



Indicadores totales: 37

Indicadores por tipo de rendimiento: ● Mayor ● Intermedio ● Menor ● Sin datos



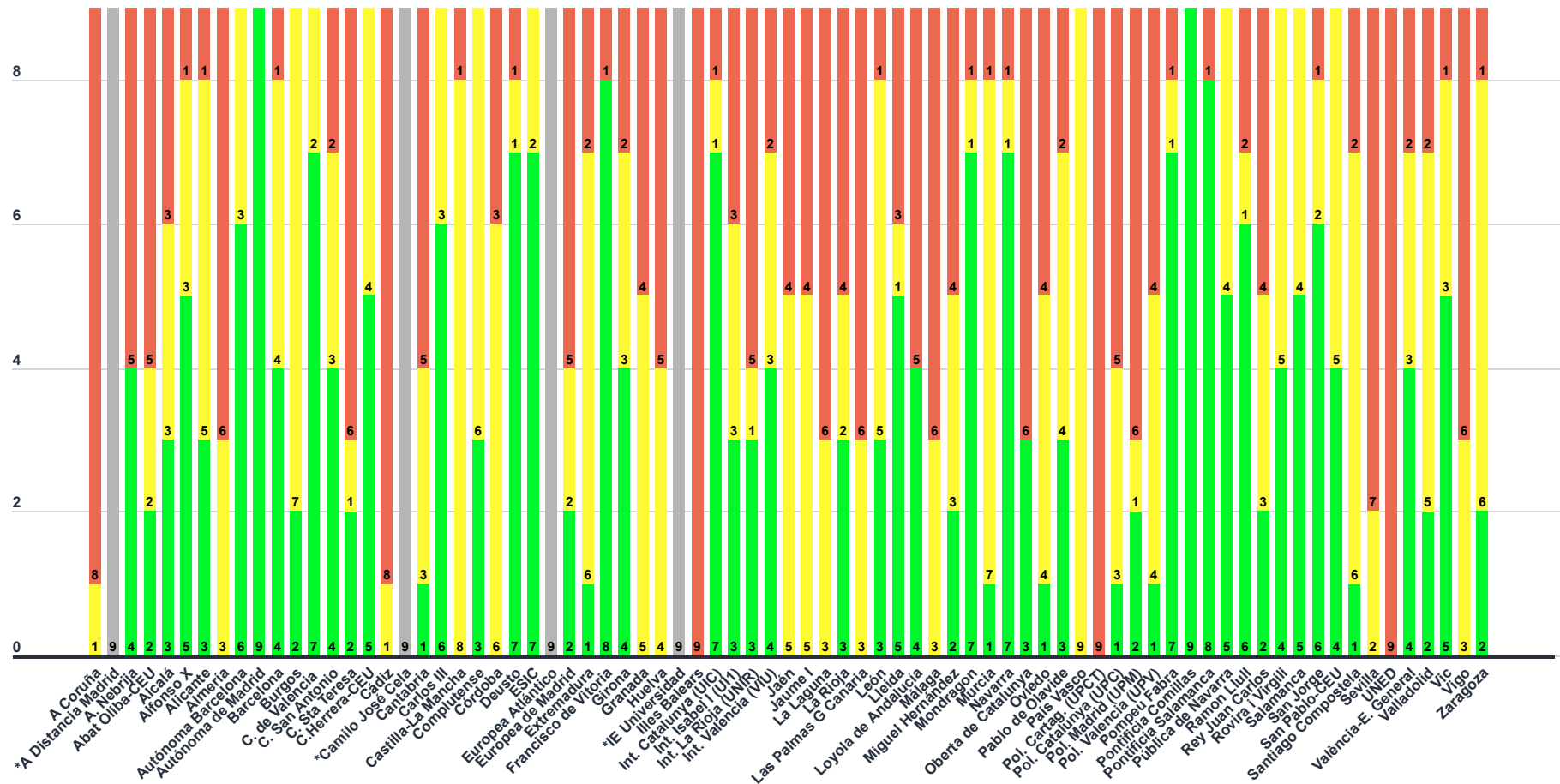
* Universidades que únicamente participan con información de acceso público.

Resultados en Enseñanza y Aprendizaje por universidades



Indicadores por tipo de rendimiento:

● Mayor
 ● Intermedio
 ● Menor
 ● Sin datos

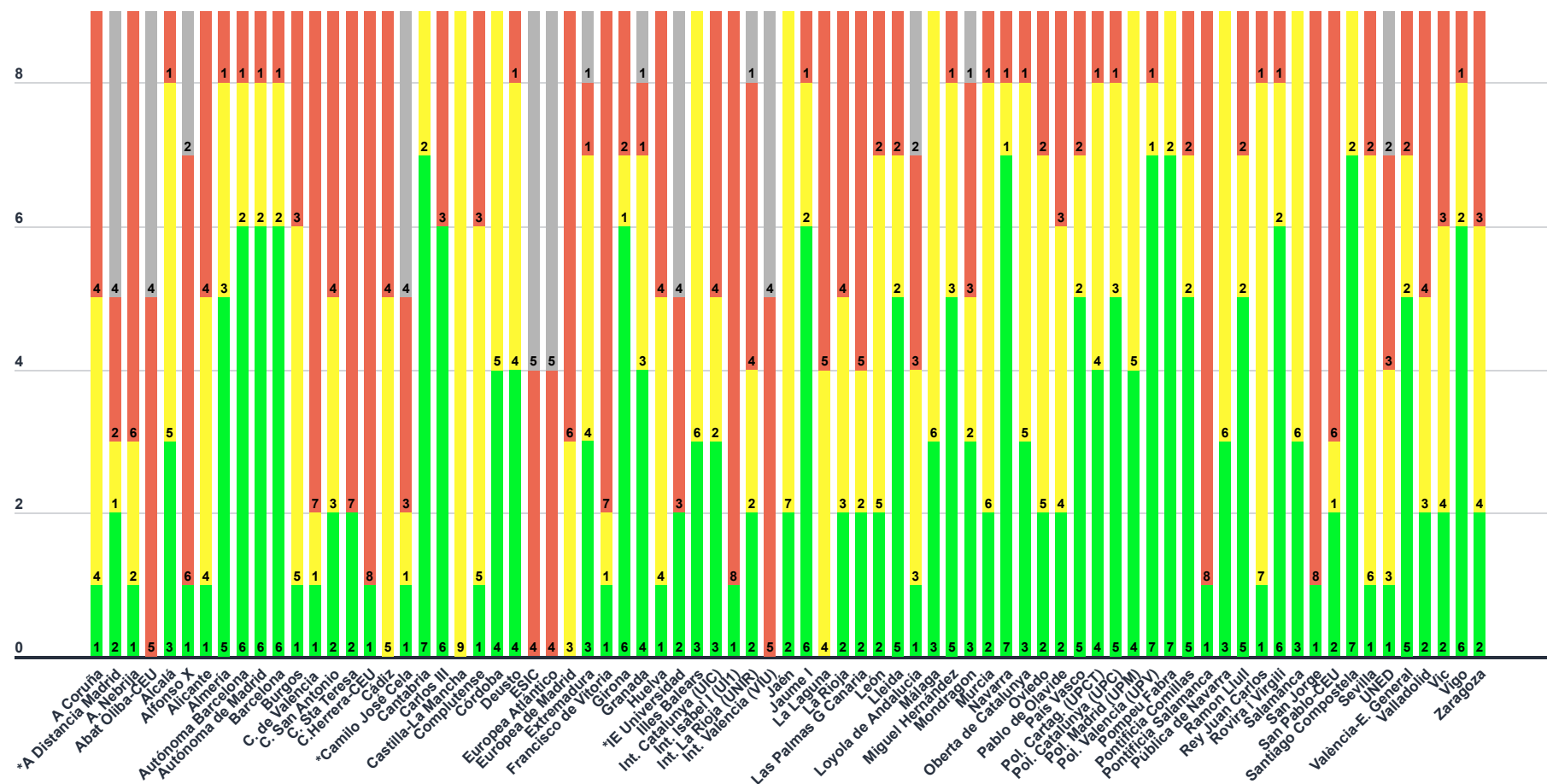


* Universidades que únicamente participan con información de acceso público.

Resultados en Investigación por universidades



Indicadores por tipo de rendimiento: ● Mayor ● Intermedio ● Menor ● Sin datos

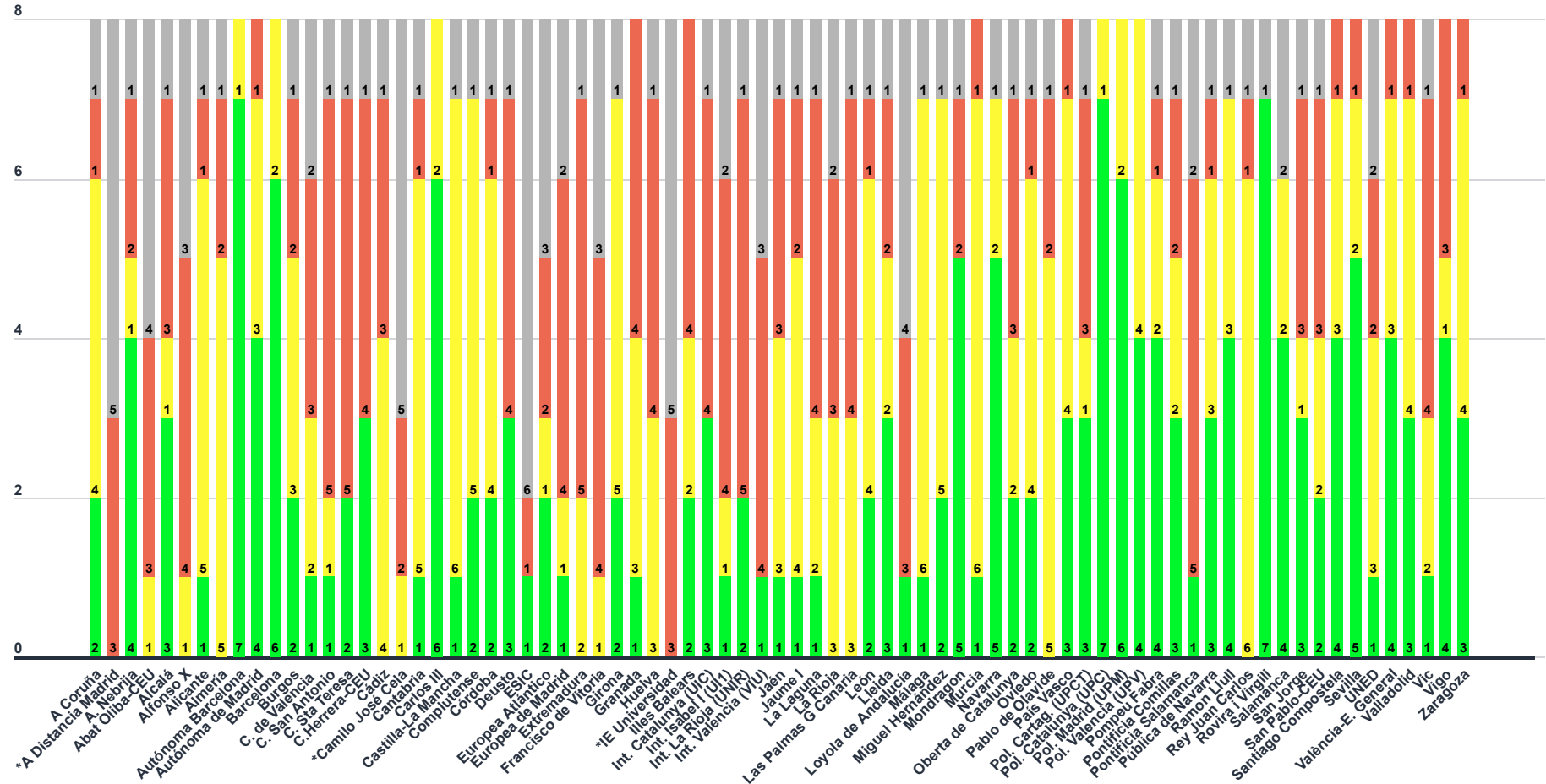


* Universidades que únicamente participan con información de acceso público.

Resultados en Transferencia de Conocimiento por universidades



Indicadores por tipo de rendimiento: ● Mayor ● Intermedio ● Menor ● Sin datos



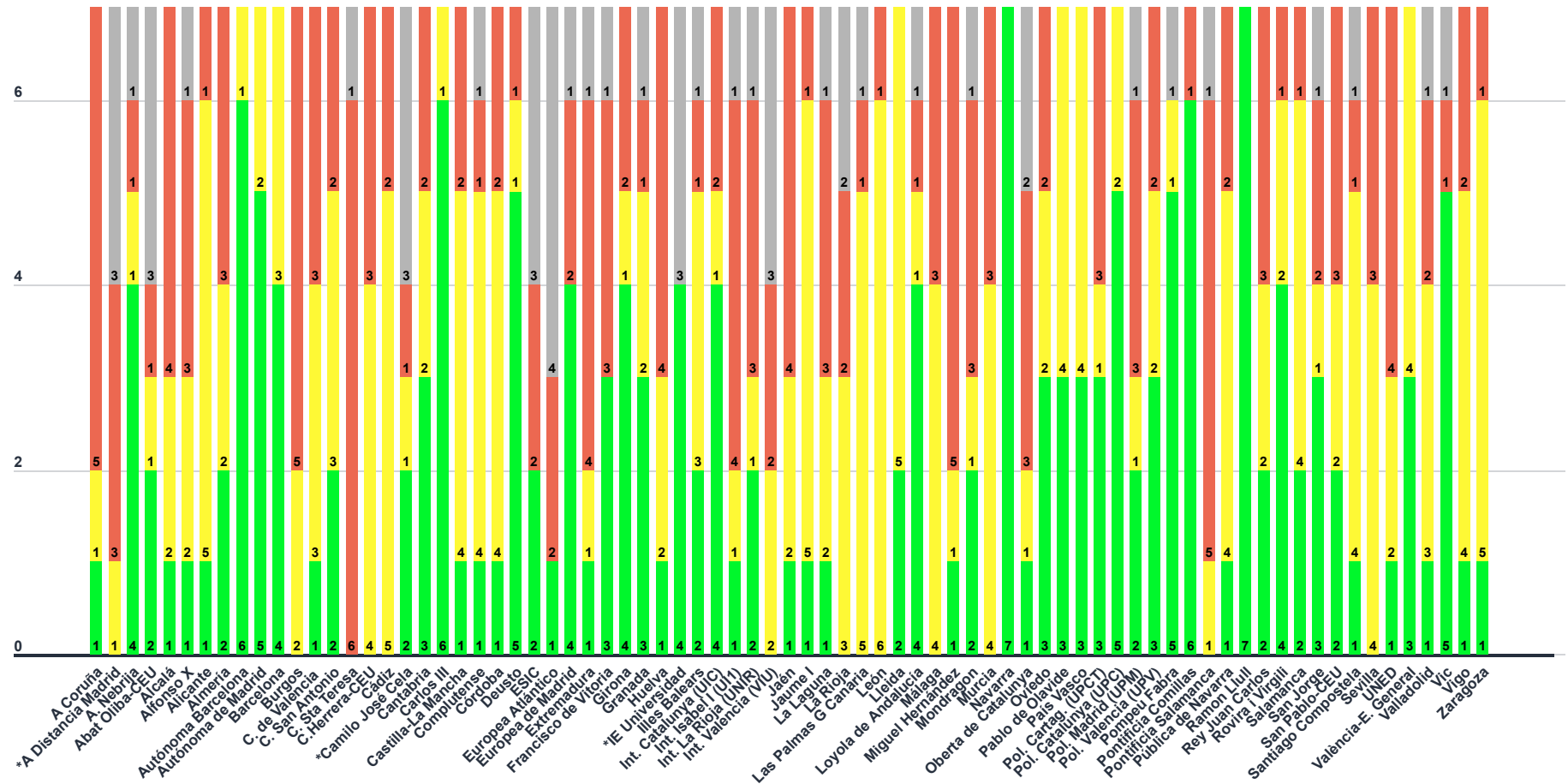
* Universidades que únicamente participan con información de acceso público.

Resultados en Orientación Internacional por universidades



Indicadores por tipo de rendimiento:

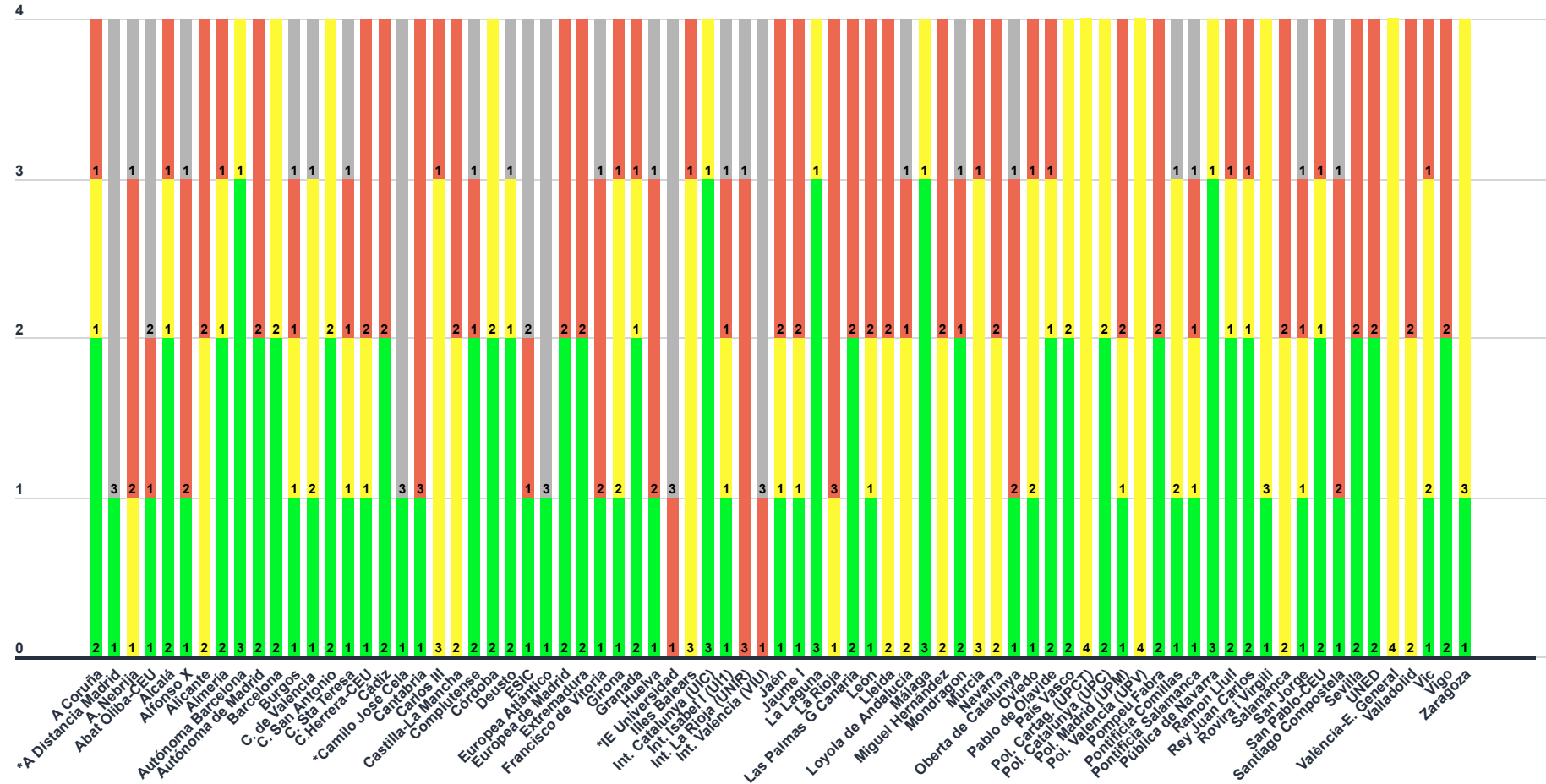
● Mayor
 ● Intermedio
 ● Menor
 ● Sin datos



* Universidades que únicamente participan con información de acceso público.

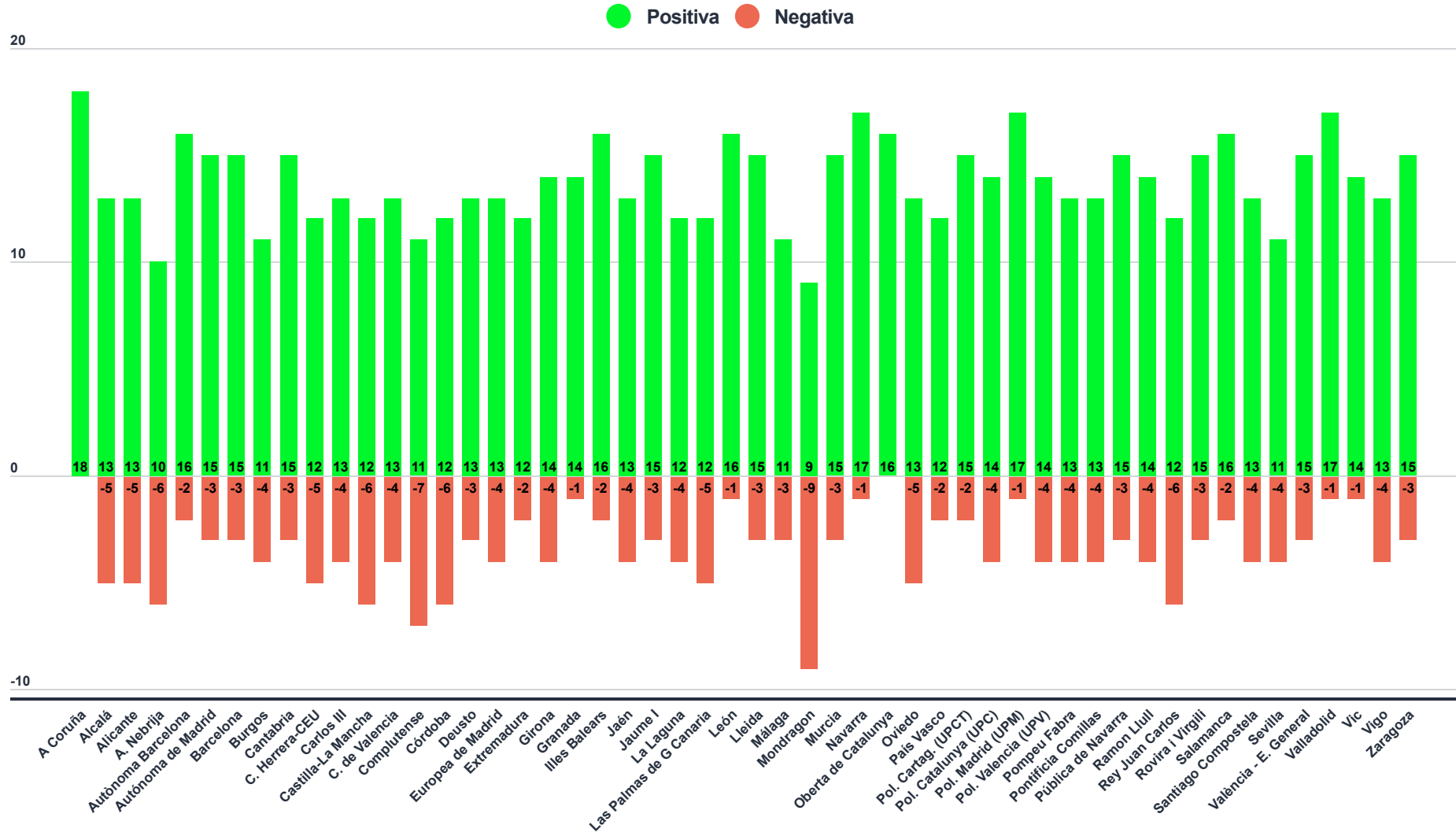
Resultados en Contribución al Desarrollo Regional por universidades

Indicadores por tipo de rendimiento: ● Mayor ● Intermedio ● Menor ● Sin datos



* Universidades que únicamente participan con información de acceso público.

Número de indicadores según variación media acumulada 2016-2021



* No se tienen en cuenta las universidades con 9 o más indicadores sin datos.

Variación media acumulada 2016-2021



Resultados por ámbitos de conocimiento

- Grupo de mayor rendimiento relativo
- Grupo de rendimiento intermedio
- Grupo de menor rendimiento relativo
- No aplica / sin datos

Universidad	INDICADORES COMUNES ¹				ENSEÑANZA Y APRENDIZAJE										INVESTIGACIÓN			TRANSF. CONOCIM.			ORIENTACIÓN INTERNACIONAL			DESARROLLO REGIONAL			INSERCIÓN LABORAL																		
	Mayor rendimiento relativo	Rendimiento intermedio	Menor rendimiento relativo		No aplica / Sin datos	Estudiantes por profesor (Grado)	Tasa de graduación normativa (Grado)	Cualificación del profesorado	Créditos prácticos/Prácticas clínicas	Tasa de abandono (Grado)	Tasa de rendimiento (Grado)	Tasa de éxito (Grado)	Preferencia de la titulación (Grado)	Nota media de nuevas matriculados (Grado)	Estudiantes de nuevas matriculados (Grado)	Estudiantes de otros CC.AA. (Grado)	Fondos europeos de otros CC.AA. (Master)	Tasas doctorales	Publicaciones por profesor	Post-doctorales	Fondos privados (I+D+i)	Asíncronas en idioma extranjero (Grado)	Estudiantes internacionales (Grado)	Estudiantes internacionales (Master)	Movilidad de estudiantes (Grado)	Profesorado extranjero	Tesis doctorales internacionales	Fondos de investigación internacionales	Prácticas en el extranjero	Fondos de investigación internacionales	Tasa de investigación respaldada	Tasa de afiliación a la SS (pasado 1 año)	Tasa de autónomos (pasado 1 año)	Tasa de contratos indefinidos (pasado 1 año)	Tasa de empleo acorde (pasado 1 año)	Tasa de afiliación a la SS (pasados 4 años)	Tasa de autónomos (pasados 4 años)	Tasa de contratos indefinidos (pasados 4 años)	Tasa de empleo acorde (pasados 4 años)						
Alicante	9	13	8	3	●	●	●	●	●	●	●	●	●	●	●	●	●	●	●	●	●	●	●	●	●	●	●	●	●	●	●	●	●	●	●	●	●	●	●	●	●				
Barcelona	13	11	8	1	●	●	●	●	●	●	●	●	●	●	●	●	●	●	●	●	●	●	●	●	●	●	●	●	●	●	●	●	●	●	●	●	●	●	●	●	●	●			
Castilla-La Mancha	6	10	13	4	●	●	●	●	●	●	●	●	●	●	●	●	●	●	●	●	●	●	●	●	●	●	●	●	●	●	●	●	●	●	●	●	●	●	●	●	●	●			
Complutense de Madrid	10	17	4	2	●	●	●	●	●	●	●	●	●	●	●	●	●	●	●	●	●	●	●	●	●	●	●	●	●	●	●	●	●	●	●	●	●	●	●	●	●	●			
Deusto	15	12	6	0	●	●	●	●	●	●	●	●	●	●	●	●	●	●	●	●	●	●	●	●	●	●	●	●	●	●	●	●	●	●	●	●	●	●	●	●	●	●	●		
Girona	14	7	9	3	●	●	●	●	●	●	●	●	●	●	●	●	●	●	●	●	●	●	●	●	●	●	●	●	●	●	●	●	●	●	●	●	●	●	●	●	●	●	●		
Granada	9	8	7	9	●	●	●	●	●	●	●	●	●	●	●	●	●	●	●	●	●	●	●	●	●	●	●	●	●	●	●	●	●	●	●	●	●	●	●	●	●	●	●		
Huelva	3	10	14	6	●	●	●	●	●	●	●	●	●	●	●	●	●	●	●	●	●	●	●	●	●	●	●	●	●	●	●	●	●	●	●	●	●	●	●	●	●	●	●		
Illes Balears	6	3	22	2	●	●	●	●	●	●	●	●	●	●	●	●	●	●	●	●	●	●	●	●	●	●	●	●	●	●	●	●	●	●	●	●	●	●	●	●	●	●	●		
Jaén	6	10	16	1	●	●	●	●	●	●	●	●	●	●	●	●	●	●	●	●	●	●	●	●	●	●	●	●	●	●	●	●	●	●	●	●	●	●	●	●	●	●	●		
La Laguna	7	8	18	0	●	●	●	●	●	●	●	●	●	●	●	●	●	●	●	●	●	●	●	●	●	●	●	●	●	●	●	●	●	●	●	●	●	●	●	●	●	●	●		
La Rioja	9	5	15	4	●	●	●	●	●	●	●	●	●	●	●	●	●	●	●	●	●	●	●	●	●	●	●	●	●	●	●	●	●	●	●	●	●	●	●	●	●	●	●	●	
Las Palmas de Gran Canaria	5	8	16	4	●	●	●	●	●	●	●	●	●	●	●	●	●	●	●	●	●	●	●	●	●	●	●	●	●	●	●	●	●	●	●	●	●	●	●	●	●	●	●	●	
Málaga	10	8	11	4	●	●	●	●	●	●	●	●	●	●	●	●	●	●	●	●	●	●	●	●	●	●	●	●	●	●	●	●	●	●	●	●	●	●	●	●	●	●	●	●	
Murcia	10	6	9	8	●	●	●	●	●	●	●	●	●	●	●	●	●	●	●	●	●	●	●	●	●	●	●	●	●	●	●	●	●	●	●	●	●	●	●	●	●	●	●	●	
Pablo de Olavide	6	9	15	3	●	●	●	●	●	●	●	●	●	●	●	●	●	●	●	●	●	●	●	●	●	●	●	●	●	●	●	●	●	●	●	●	●	●	●	●	●	●	●	●	
Pontificia Comillas	16	7	3	7	●	●	●	●	●	●	●	●	●	●	●	●	●	●	●	●	●	●	●	●	●	●	●	●	●	●	●	●	●	●	●	●	●	●	●	●	●	●	●	●	
Pública de Navarra	7	19	7	0	●	●	●	●	●	●	●	●	●	●	●	●	●	●	●	●	●	●	●	●	●	●	●	●	●	●	●	●	●	●	●	●	●	●	●	●	●	●	●	●	
Ramon Llull	17	4	11	1	●	●	●	●	●	●	●	●	●	●	●	●	●	●	●	●	●	●	●	●	●	●	●	●	●	●	●	●	●	●	●	●	●	●	●	●	●	●	●	●	
Rey Juan Carlos	6	4	9	14	●	●	●	●	●	●	●	●	●	●	●	●	●	●	●	●	●	●	●	●	●	●	●	●	●	●	●	●	●	●	●	●	●	●	●	●	●	●	●	●	
Rovira i Virgili	14	10	6	3	●	●	●	●	●	●	●	●	●	●	●	●	●	●	●	●	●	●	●	●	●	●	●	●	●	●	●	●	●	●	●	●	●	●	●	●	●	●	●	●	●
Salamanca	8	11	5	9	●	●	●	●	●	●	●	●	●	●	●	●	●	●	●	●	●	●	●	●	●	●	●	●	●	●	●	●	●	●	●	●	●	●	●	●	●	●	●	●	●
Sevilla	8	4	3	18	●	●	●	●	●	●	●	●	●	●	●	●	●	●	●	●	●	●	●	●	●	●	●	●	●	●	●	●	●	●	●	●	●	●	●	●	●	●	●	●	●
València (Estudi General)	16	13	3	1	●	●	●	●	●	●	●	●	●	●	●	●	●	●	●	●	●	●	●	●	●	●	●	●	●	●	●	●	●	●	●	●	●	●	●	●	●	●	●	●	●
Valladolid	7	9	17	0	●	●	●	●	●	●	●	●	●	●	●	●	●	●	●	●	●	●	●	●	●	●	●	●	●	●	●	●	●	●	●	●	●	●	●	●	●	●	●	●	●
Vigo	5	7	19	2	●	●	●	●	●	●	●	●	●	●	●	●	●	●	●	●	●	●	●	●	●	●	●	●	●	●	●	●	●	●	●	●	●	●	●	●	●	●	●	●	●
Zaragoza	12	14	7	0	●	●	●	●	●	●	●	●	●	●	●	●	●	●	●	●	●	●	●	●	●	●	●	●	●	●	●	●	●	●	●	●	●	●	●	●	●	●	●	●	●

¹ No se ha considerado el indicador. Preferencia de la titulación (Grado), al no ser aplicable a todas las universidades.

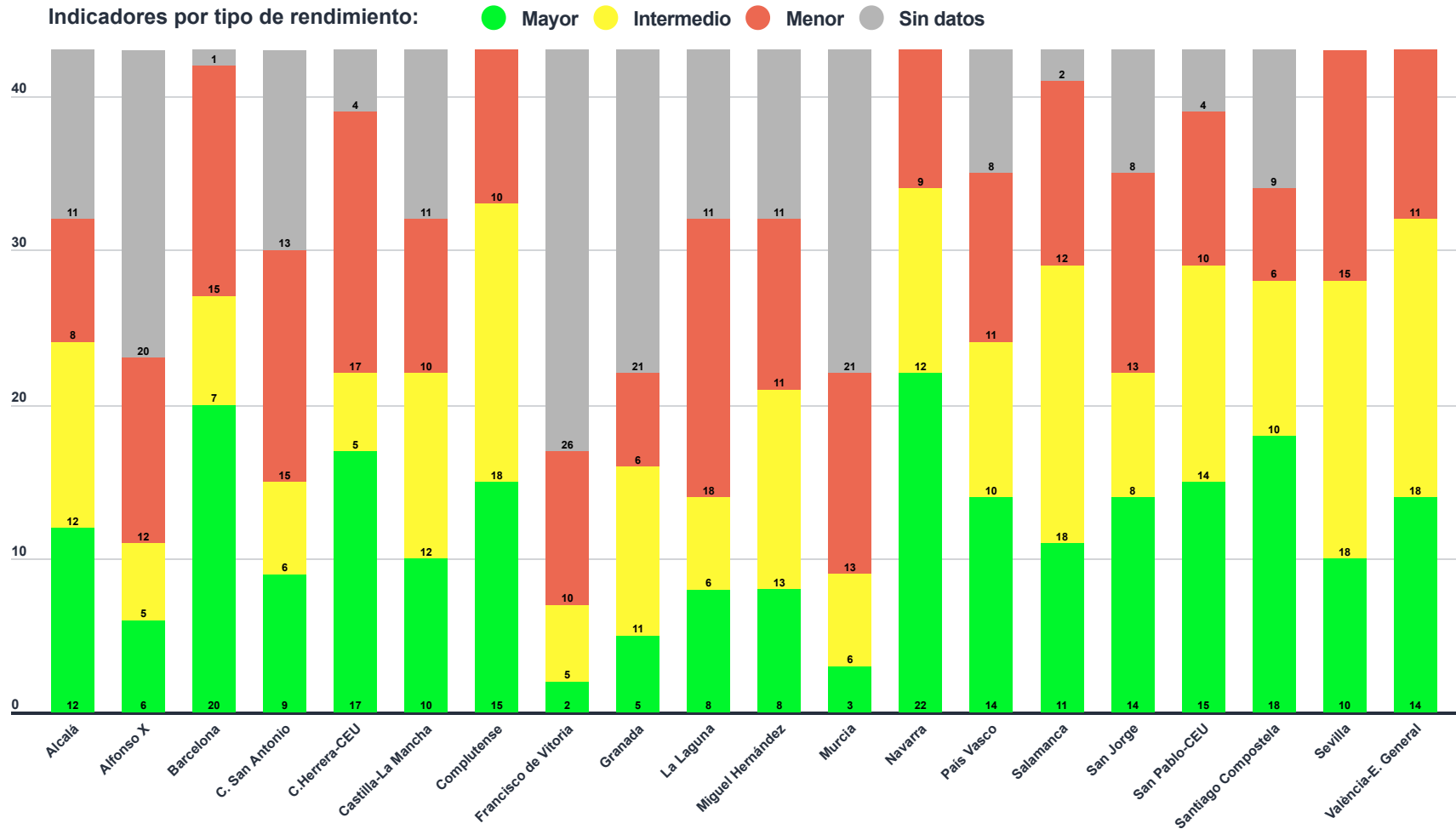
- Grupo de mayor rendimiento relativo
- Grupo de rendimiento intermedio
- Grupo de menor rendimiento relativo
- No aplica / sin datos

Universidad	INDICADORES COMUNES ¹				ENSEÑANZA Y APRENDIZAJE							INVESTIGACIÓN						TRANSFERENCIA DE CONOCIMIENTO				ORIENTACIÓN INTERNACIONAL				DESARROLLO REGIONAL					
	Mayor rendimiento relativo	Rendimiento intermedio	Menor rendimiento relativo	No aplica / Sin datos	Estudiantes por profesor (Grado)	Tasa de graduación normativa (Grado)	Créditos prácticos/Prácticas clínicas	Tasa de abandono (Grado)	Tasa de rendimiento (Grado)	Preferencia de la titulación (Grado)	Nota media de titulación (Grado)	Estudiantes de nuevos másteres (Grado)	Fondos externos de otras CCAA (Grado)	Tesis doctorales	Publicaciones por profesor	Impacto normalizado de las publicaciones	Publicaciones altamente citadas	Publicaciones interdisciplinarias	Post-doctorados	Fondos privados (Iniciativas)	Publicaciones con empresas	Publicaciones citadas en patentes	Estudiantes en idioma extranjero (Grado)	Movilidad de estudiantes (Grado)	Profesorado extranjero	Tesis doctorales de estudiantes extranjeros	Fondos de investigación internacionales	Prácticas en el extranjero	Prácticas en empresas de la región	Publicaciones regionales	Fondos de investigación regionales
Alfonso X El Sabio	3	6	12	10	●	●	●	●	●	●	●	●	●	●	●	●	●	●	●	●	●	●	●	●	●	●	●	●	●	●	●
Autònoma de Barcelona	22	7	2	0	●	●	●	●	●	●	●	●	●	●	●	●	●	●	●	●	●	●	●	●	●	●	●	●	●	●	●
Cardenal Herrera-CEU	10	6	14	1	●	●	●	●	●	●	●	●	●	●	●	●	●	●	●	●	●	●	●	●	●	●	●	●	●	●	●
Católica de Valencia San Vicente Mártir	1	2	13	15	●	●	●	●	●	●	●	●	●	●	●	●	●	●	●	●	●	●	●	●	●	●	●	●	●	●	●
Complutense de Madrid	11	11	8	1	●	●	●	●	●	●	●	●	●	●	●	●	●	●	●	●	●	●	●	●	●	●	●	●	●	●	●
Córdoba	7	10	12	2	●	●	●	●	●	●	●	●	●	●	●	●	●	●	●	●	●	●	●	●	●	●	●	●	●	●	●
Extremadura	9	5	14	3	●	●	●	●	●	●	●	●	●	●	●	●	●	●	●	●	●	●	●	●	●	●	●	●	●	●	●
Las Palmas de Gran Canaria	10	14	6	1	●	●	●	●	●	●	●	●	●	●	●	●	●	●	●	●	●	●	●	●	●	●	●	●	●	●	●
Lleida	10	12	8	1	●	●	●	●	●	●	●	●	●	●	●	●	●	●	●	●	●	●	●	●	●	●	●	●	●	●	●
Murcia	14	8	7	2	●	●	●	●	●	●	●	●	●	●	●	●	●	●	●	●	●	●	●	●	●	●	●	●	●	●	●
Zaragoza	9	14	8	0	●	●	●	●	●	●	●	●	●	●	●	●	●	●	●	●	●	●	●	●	●	●	●	●	●	●	●

¹ No se ha considerado el indicador. Preferencia de la titulación (Grado), al no ser aplicable a todas las universidades.

Resultados globales en Farmacia

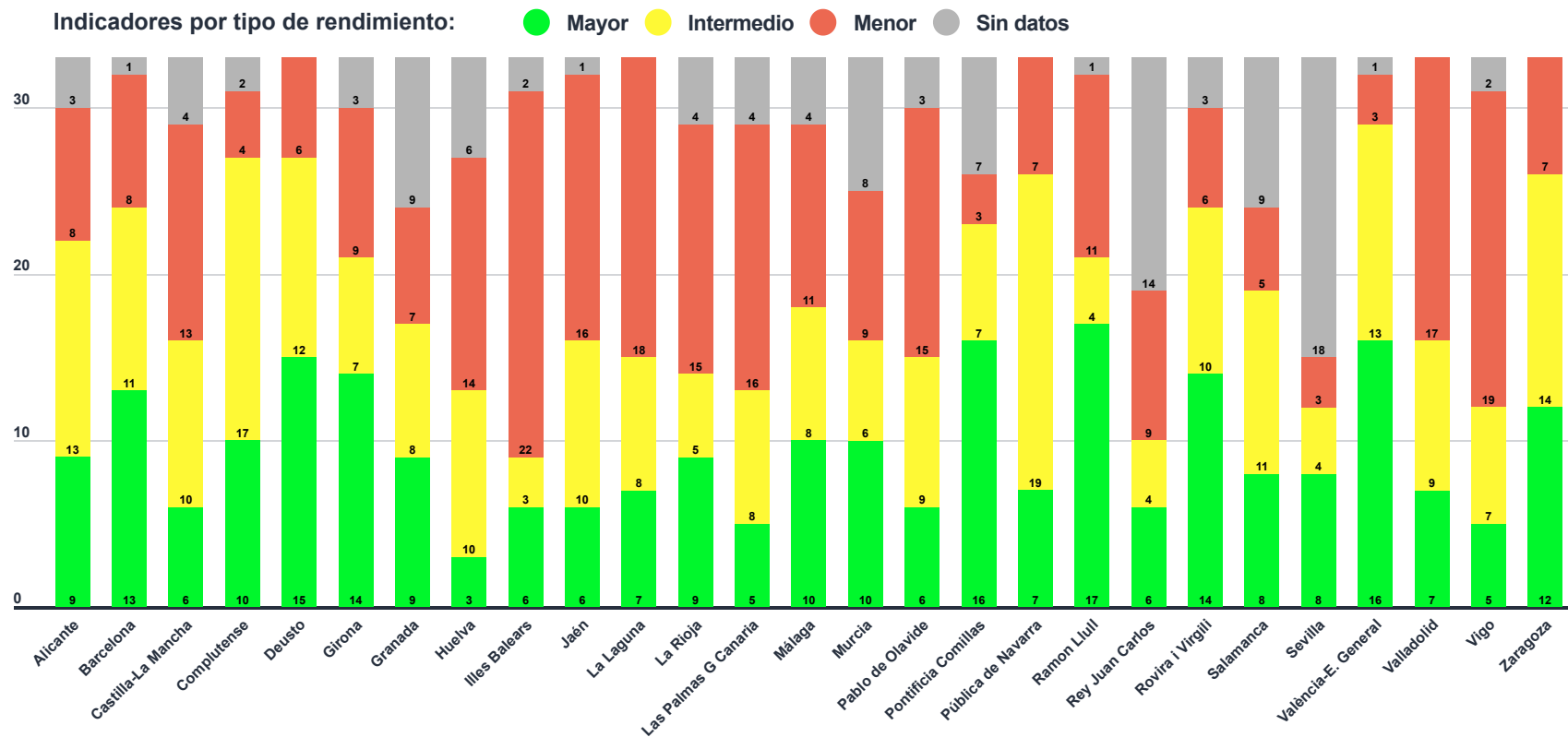
Indicadores comunes 1: 43



¹ No se ha considerado el siguiente indicador: 'Preferencia de la titulación (GRADO)' al no ser aplicable a todas las universidades.

Resultados globales en Trabajo social

Indicadores comunes 1: 33



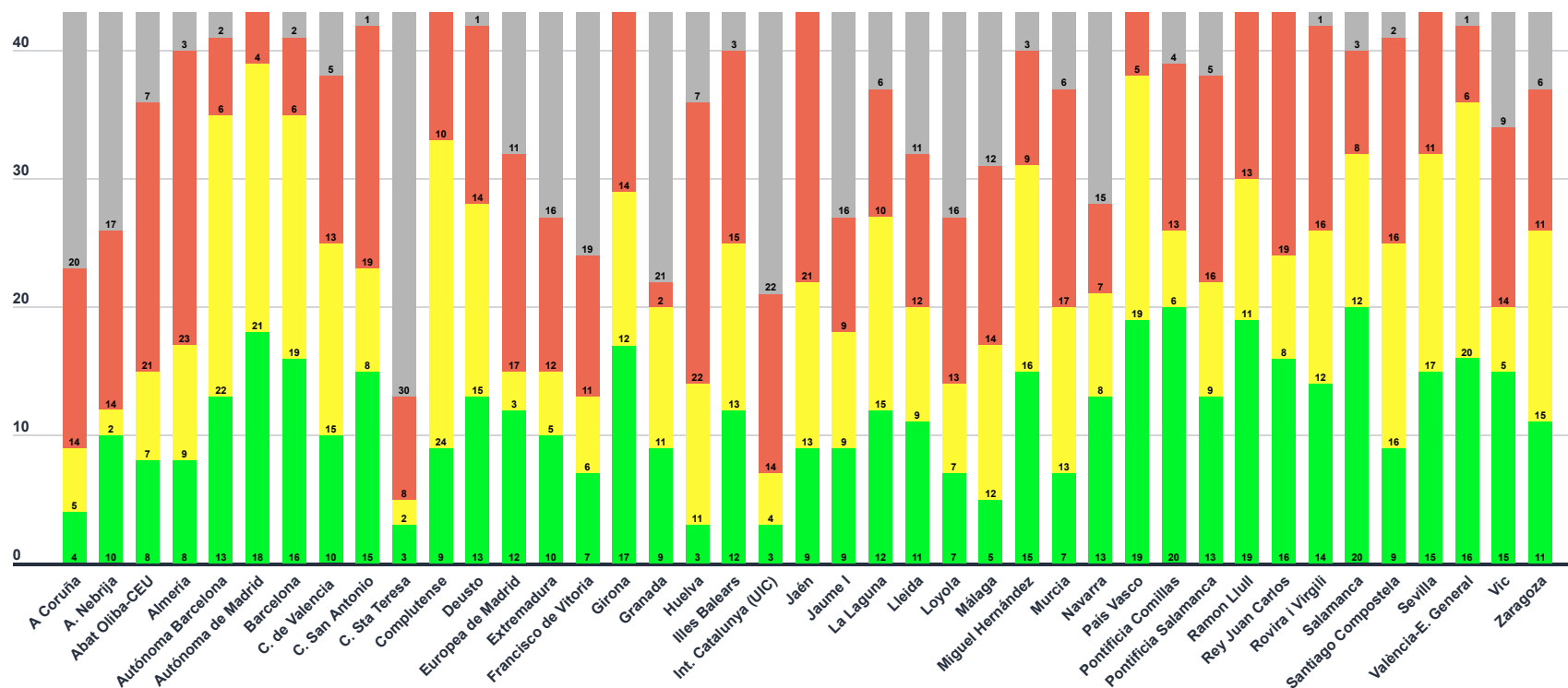
¹ No se ha considerado el siguiente indicador: 'Preferencia de la titulación (GRADO)' al no ser aplicable a todas las universidades.

Resultados globales en Psicología

Indicadores comunes 1: 43

Indicadores por tipo de rendimiento:

● Mayor
 ● Intermedio
 ● Menor
 ● Sin datos

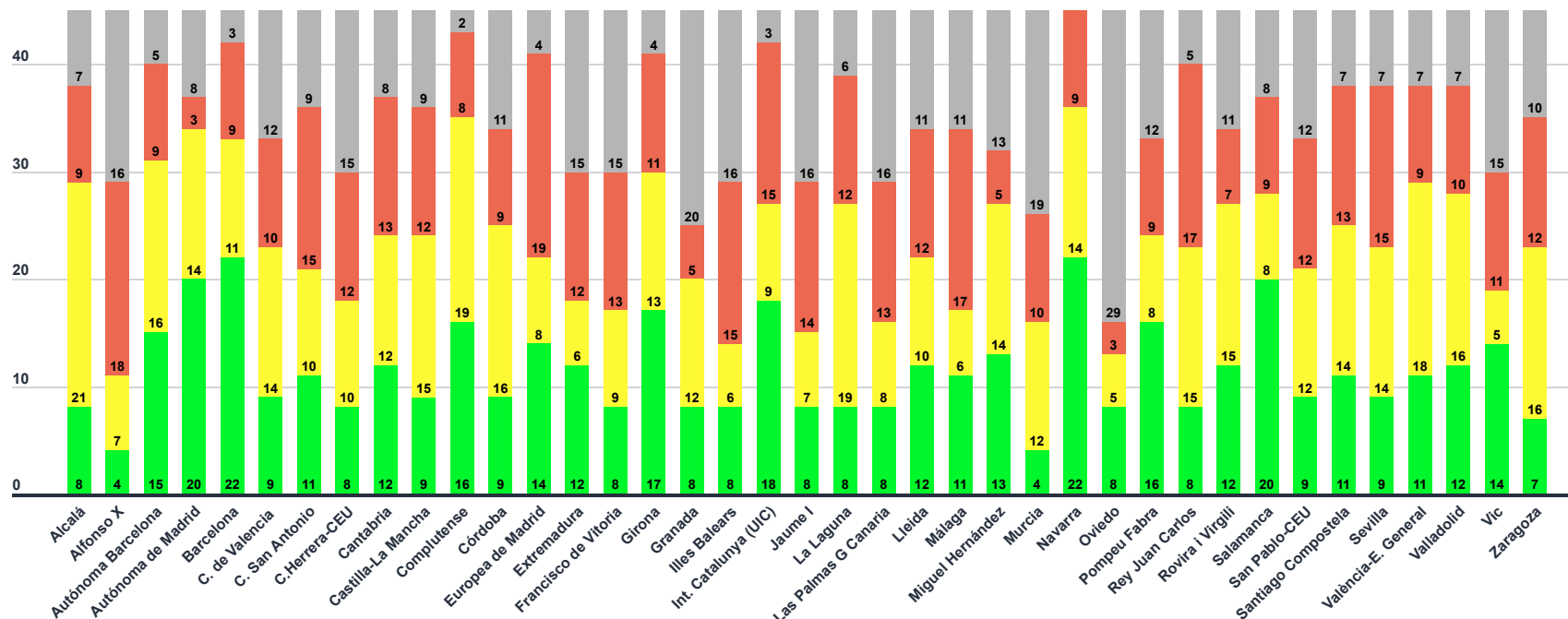


¹ No se ha considerado el siguiente indicador: 'Preferencia de la titulación (GRADO)' al no ser aplicable a todas las universidades.

Resultados globales en Medicina

Indicadores comunes 1:45

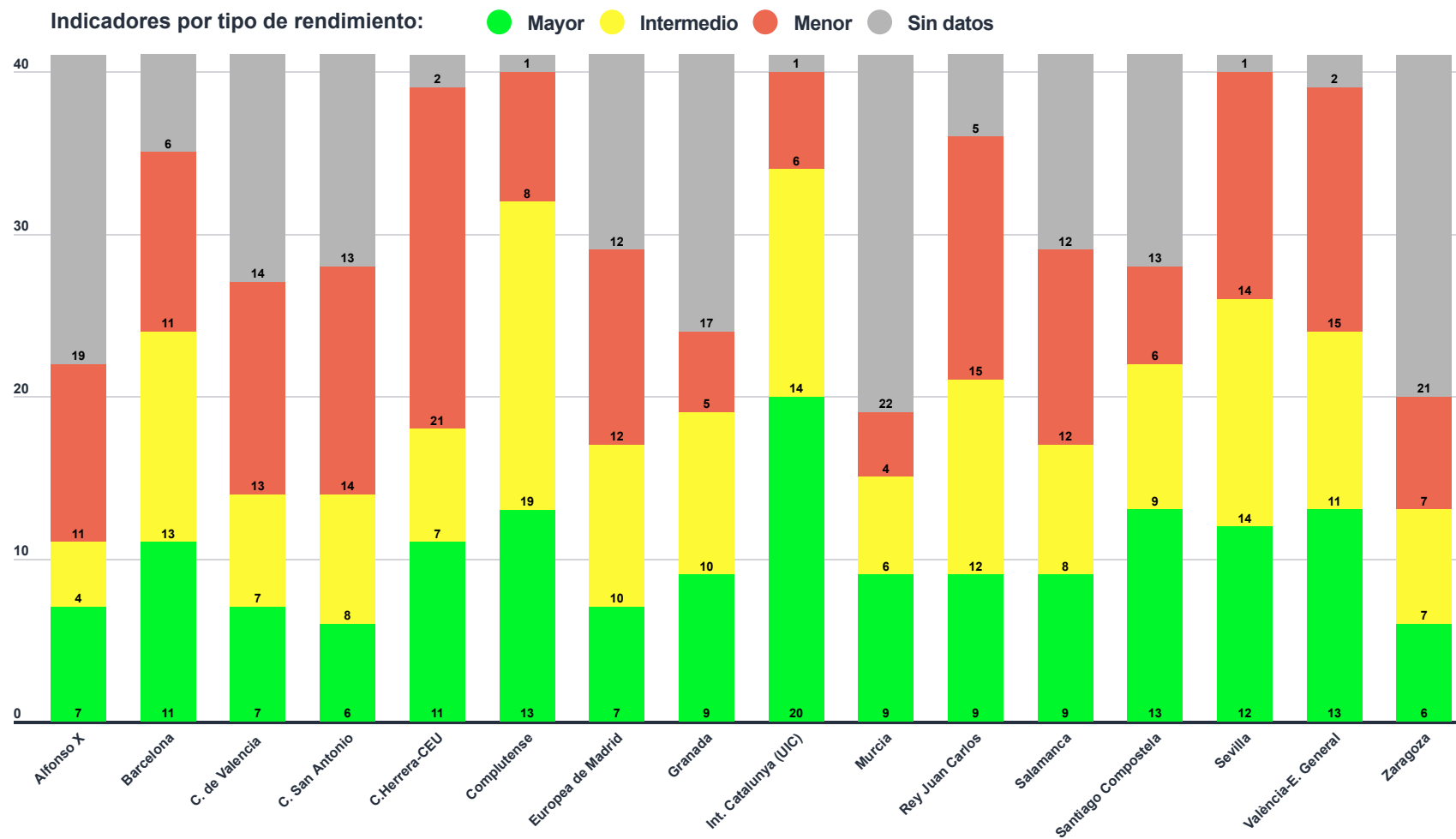
Indicadores por tipo de rendimiento: ● Mayor ● Intermedio ● Menor ● Sin datos



¹ No se ha considerado el siguiente indicador: 'Preferencia de la titulación (GRADO)' al no ser aplicable a todas las universidades.

Resultados globales en Odontología

Indicadores comunes 1: 41



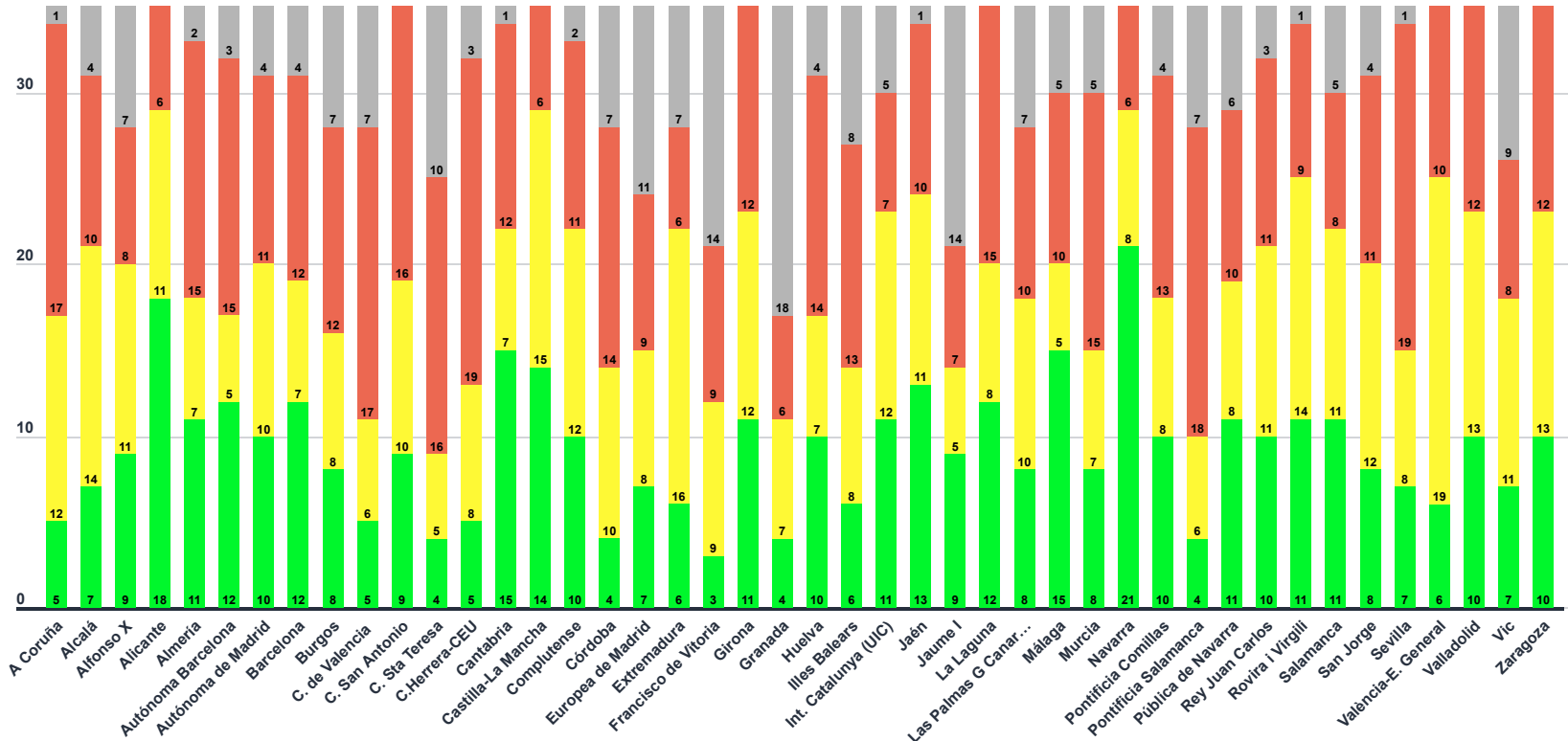
¹No se ha considerado el siguiente indicador: 'Preferencia de la titulación (GRADO)' al no ser aplicable a todas las universidades.

Resultados globales en Enfermería

Indicadores comunes 1: 35

Indicadores por tipo de rendimiento:

● Mayor
 ● Intermedio
 ● Menor
 ● Sin datos



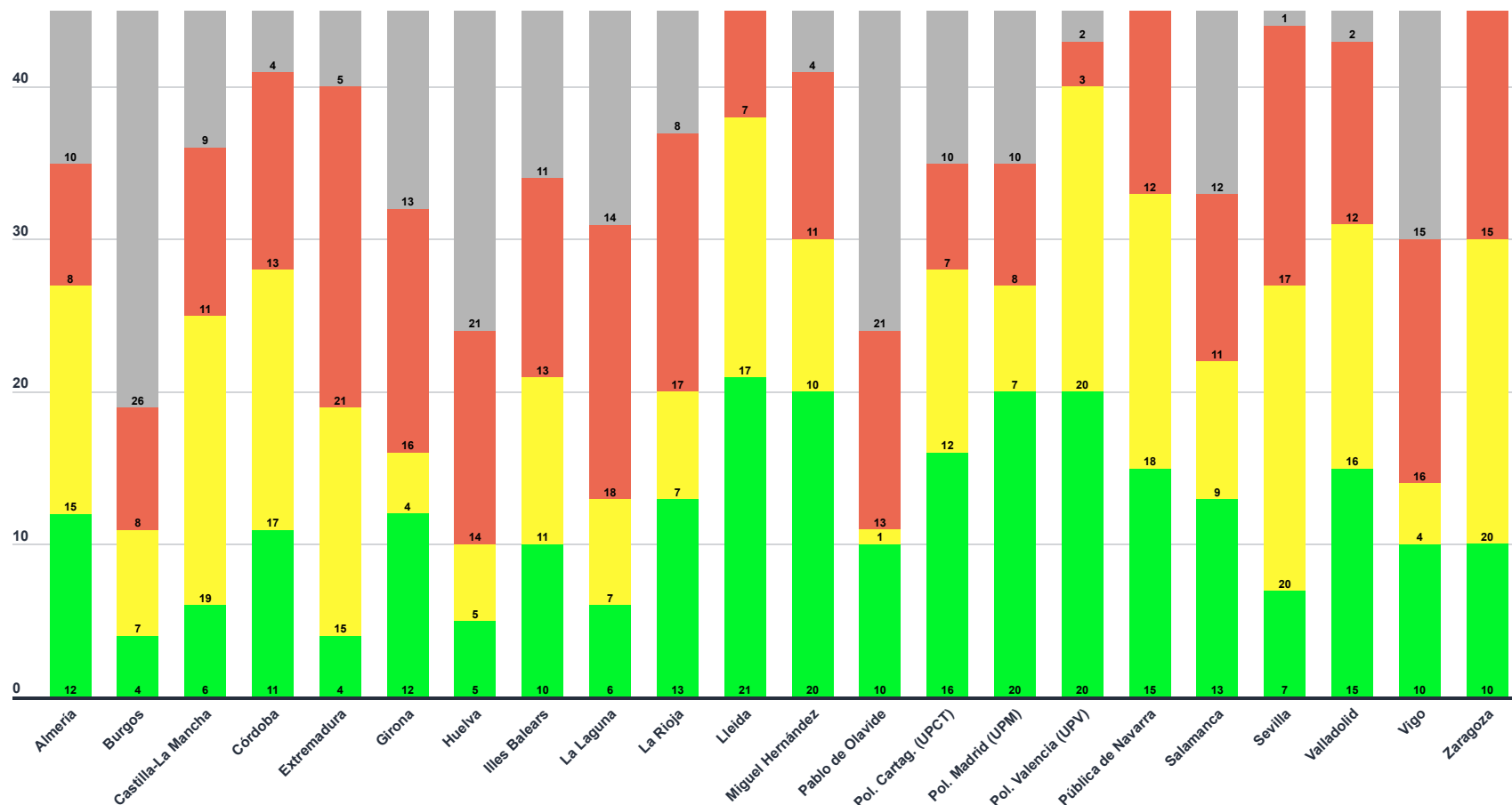
¹ No se ha considerado el siguiente indicador: 'Preferencia de la titulación (GRADO)' al no ser aplicable a todas las universidades.

Resultados globales en Agricultura

Indicadores comunes 1: 45

Indicadores por tipo de rendimiento:

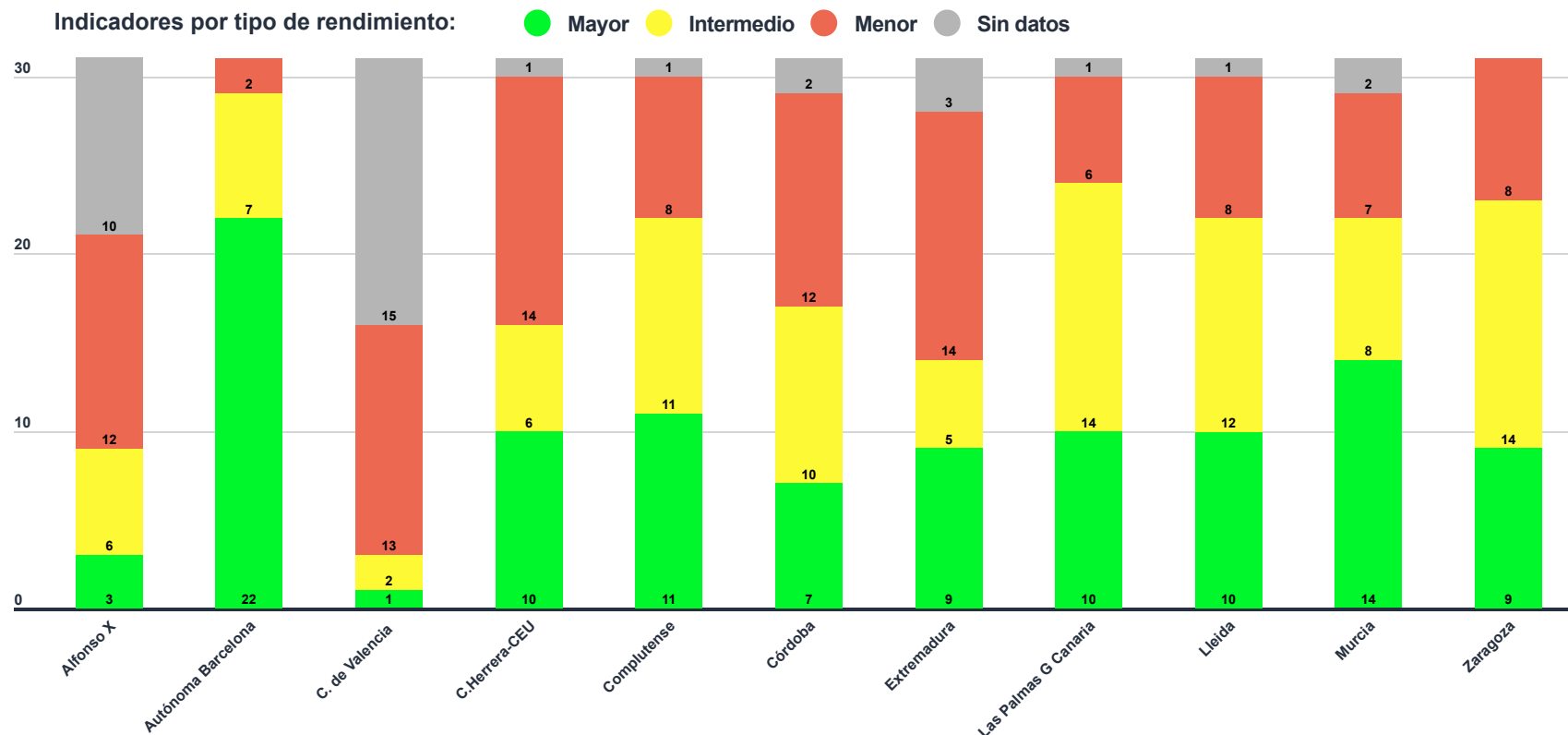
● Mayor
 ● Intermedio
 ● Menor
 ● Sin datos



¹ No se ha considerado el siguiente indicador: 'Preferencia de la titulación (GRADO)' al no ser aplicable a todas las universidades.

Resultados globales en Veterinaria

Indicadores comunes 1: 31



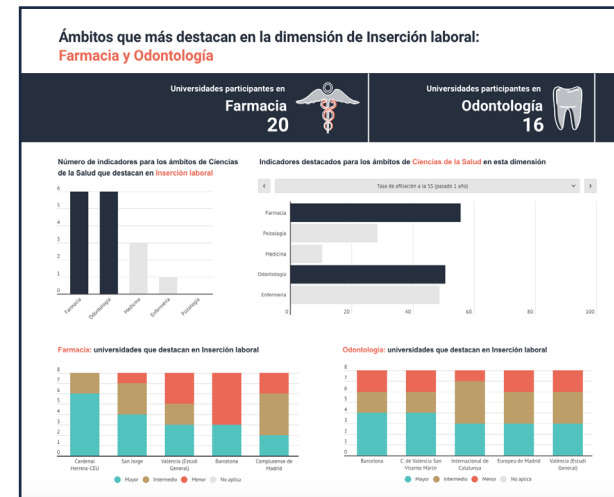
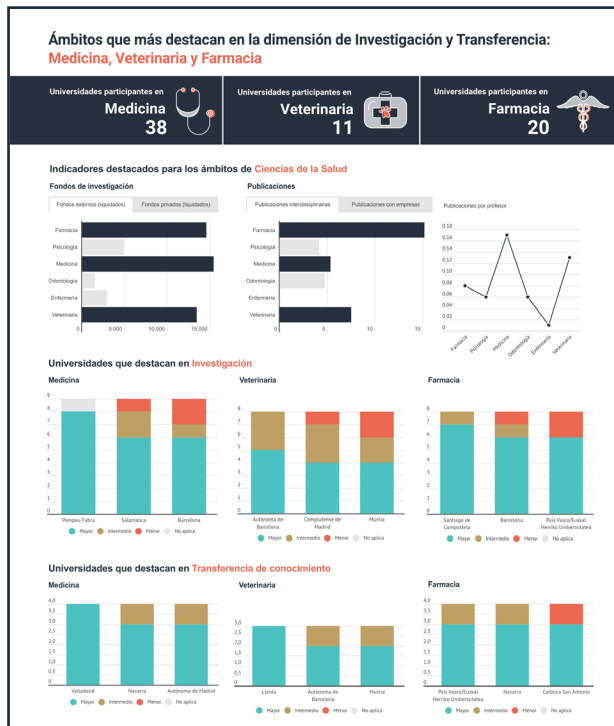
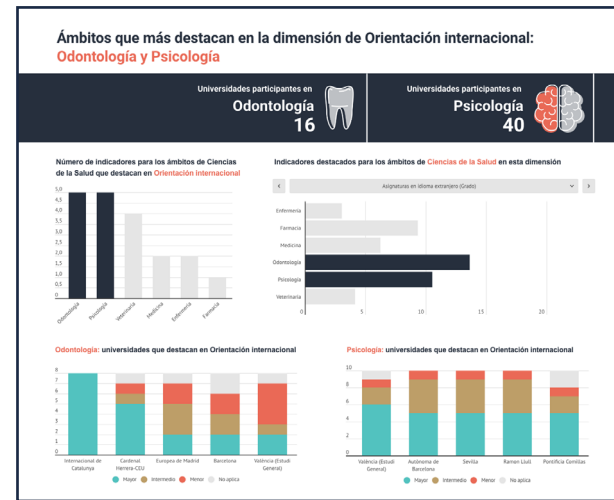
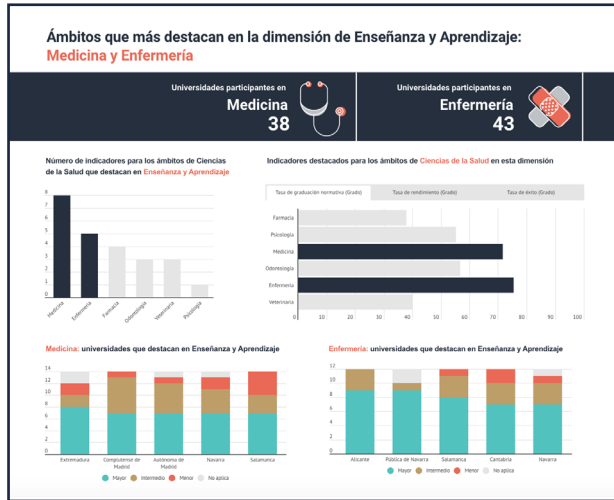
¹ No se ha considerado el siguiente indicador: 'Preferencia de la titulación (GRADO)' al no ser aplicable a todas las universidades.



Especial: Infografías sobre Ciencias de la Salud

Edición 2021

Especial: Infografías sobre Ciencias de la Salud





Resultados por Comunidades Autónomas

Edición 2021

COMUNIDADES AUTÓNOMAS: RESULTADOS GLOBALES SEGÚN EL CONJUNTO DE UNIVERSIDADES



- Grupo de mayor rendimiento relativo
- Grupo de rendimiento intermedio
- Grupo de menor rendimiento relativo
- No aplica / sin datos

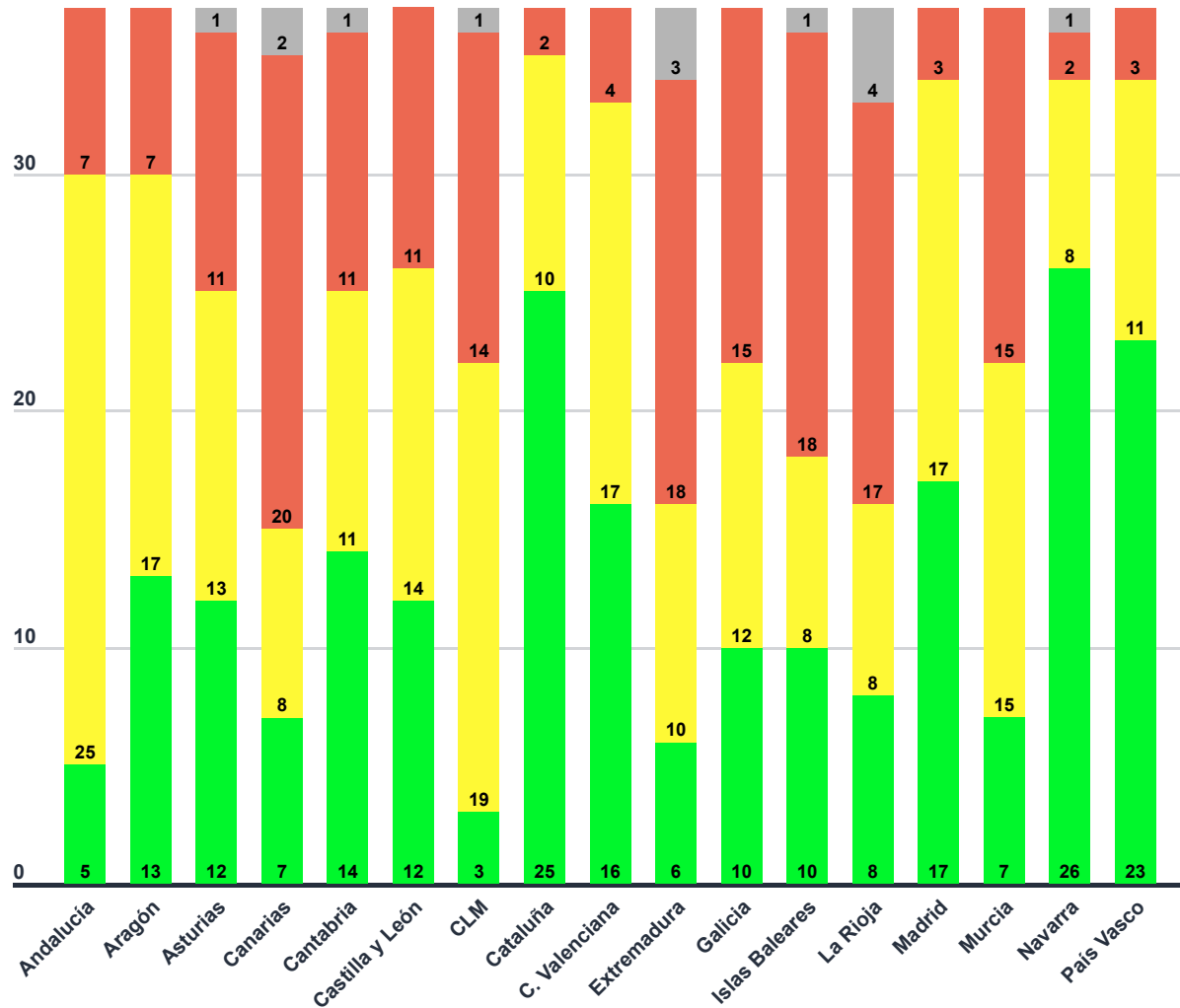
Universidad	TOTAL INDICADORES				ENSEÑANZA Y APRENDIZAJE							INVESTIGACIÓN							TRANSFERENCIA DE CONOCIMIENTO					ORIENTACIÓN INTERNACIONAL					DESARROLLO REGIONAL								
	Mayor rendimiento relativo	Rendimiento intermedio	Menor rendimiento relativo	No aplica / Sin datos	Tasa de graduación (grado 2º ecob)	Tasa de graduación (Máster)	Tasa de grad. normativa (grado 2º ecob)	Tasa de graduación normativa (Máster)	Tasa de rendimiento (grado)	Tasa de rendimiento (Máster)	Estudiantes de éxito (grado)	Estudiantes de otras CC.AA (grado)	Fondos externos de otras CC.AA (Máster)	Fondos externos de investigación (Máster)	Publicaciones por profesor	Impacto normalizado de investigación (Máster)	Publicaciones altamente citadas	Publicaciones interdisciplinarias	Post-doctorales	Tramos de investigación	Fondos privados (Iniciativas)	Patentes con empresas	Patentes conciliadas por profesor	Ingresos con empresas	Spin-offs	Publicaciones citadas en patentes	Ingresos de formación continua	Titulaciones Idioma extranjero (grado 2º ecob)	Movilidad de estudiantes	Prácticas en el extranjero	Programado extranjero	Tesis doctorales de estudiantes extranjeros	Publicaciones internacionales	Prácticas en empresas de la región	Fondos de investigación regionales	Publicaciones con empresas de la región	
Andalucía	5	25	7	0	●	●	●	●	●	●	●	●	●	●	●	●	●	●	●	●	●	●	●	●	●	●	●	●	●	●	●	●	●	●	●	●	●
Aragón	13	17	7	0	●	●	●	●	●	●	●	●	●	●	●	●	●	●	●	●	●	●	●	●	●	●	●	●	●	●	●	●	●	●	●	●	●
Asturias	12	13	11	1	●	●	●	●	●	●	●	●	●	●	●	●	●	●	●	●	●	●	●	●	●	●	●	●	●	●	●	●	●	●	●	●	●
Illes Balears	10	8	18	1	●	●	●	●	●	●	●	●	●	●	●	●	●	●	●	●	●	●	●	●	●	●	●	●	●	●	●	●	●	●	●	●	●
Comunitat Valenciana	16	17	4	0	●	●	●	●	●	●	●	●	●	●	●	●	●	●	●	●	●	●	●	●	●	●	●	●	●	●	●	●	●	●	●	●	●
Canarias	7	8	20	2	●	●	●	●	●	●	●	●	●	●	●	●	●	●	●	●	●	●	●	●	●	●	●	●	●	●	●	●	●	●	●	●	●
Cantabria	14	11	11	1	●	●	●	●	●	●	●	●	●	●	●	●	●	●	●	●	●	●	●	●	●	●	●	●	●	●	●	●	●	●	●	●	●
Castilla-La Mancha	3	19	14	1	●	●	●	●	●	●	●	●	●	●	●	●	●	●	●	●	●	●	●	●	●	●	●	●	●	●	●	●	●	●	●	●	●
Castilla y León	12	14	11	0	●	●	●	●	●	●	●	●	●	●	●	●	●	●	●	●	●	●	●	●	●	●	●	●	●	●	●	●	●	●	●	●	●
Catalunya	25	10	2	0	●	●	●	●	●	●	●	●	●	●	●	●	●	●	●	●	●	●	●	●	●	●	●	●	●	●	●	●	●	●	●	●	●
Extremadura	6	10	18	3	●	●	●	●	●	●	●	●	●	●	●	●	●	●	●	●	●	●	●	●	●	●	●	●	●	●	●	●	●	●	●	●	●
Galicia	10	12	15	0	●	●	●	●	●	●	●	●	●	●	●	●	●	●	●	●	●	●	●	●	●	●	●	●	●	●	●	●	●	●	●	●	●
La Rioja	8	8	17	4	●	●	●	●	●	●	●	●	●	●	●	●	●	●	●	●	●	●	●	●	●	●	●	●	●	●	●	●	●	●	●	●	●
Madrid	17	17	3	0	●	●	●	●	●	●	●	●	●	●	●	●	●	●	●	●	●	●	●	●	●	●	●	●	●	●	●	●	●	●	●	●	●
Murcia	7	15	15	0	●	●	●	●	●	●	●	●	●	●	●	●	●	●	●	●	●	●	●	●	●	●	●	●	●	●	●	●	●	●	●	●	●
Navarra	26	8	2	1	●	●	●	●	●	●	●	●	●	●	●	●	●	●	●	●	●	●	●	●	●	●	●	●	●	●	●	●	●	●	●	●	●
País Vasco	23	11	3	0	●	●	●	●	●	●	●	●	●	●	●	●	●	●	●	●	●	●	●	●	●	●	●	●	●	●	●	●	●	●	●	●	●

Resultados globales por Comunidades Autónomas

Indicadores totales: 37

Indicadores por tipo de rendimiento:

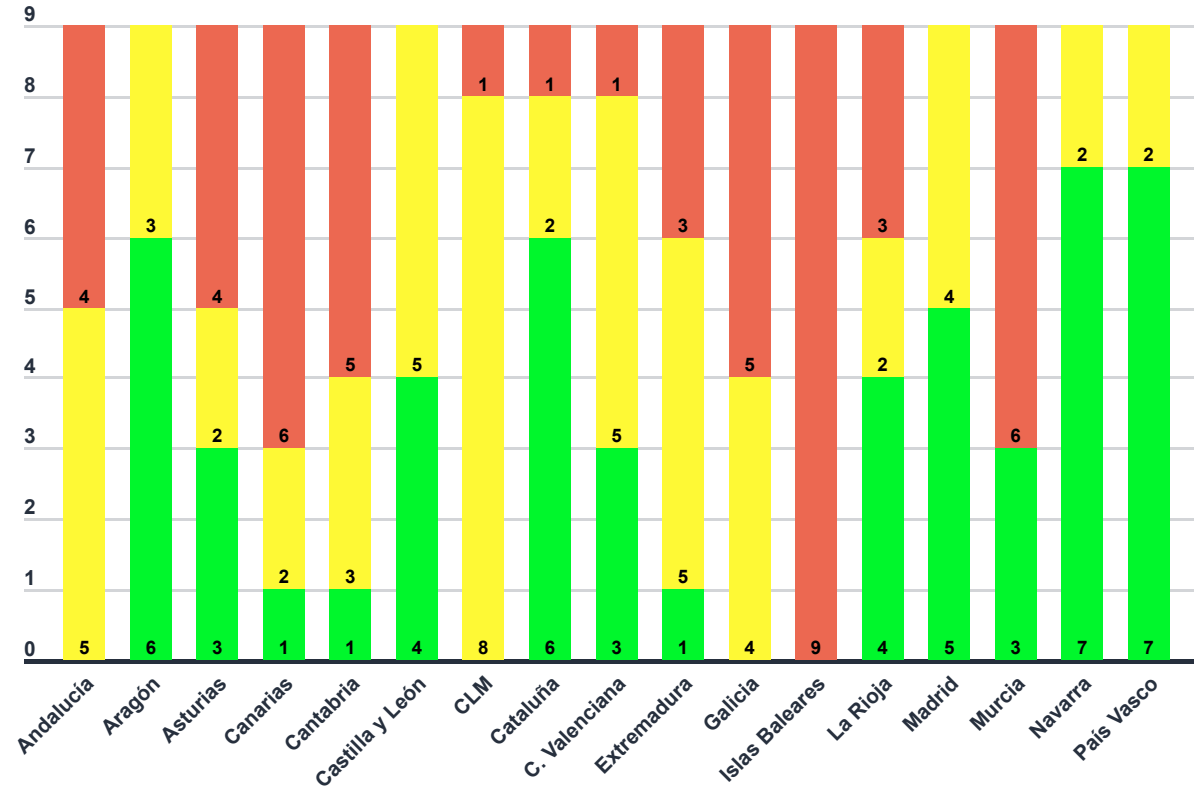
● Mayor ● Intermedio ● Menor ● Sin datos



Resultados en Enseñanza y Aprendizaje por CC.AA

Indicadores por tipo de rendimiento:

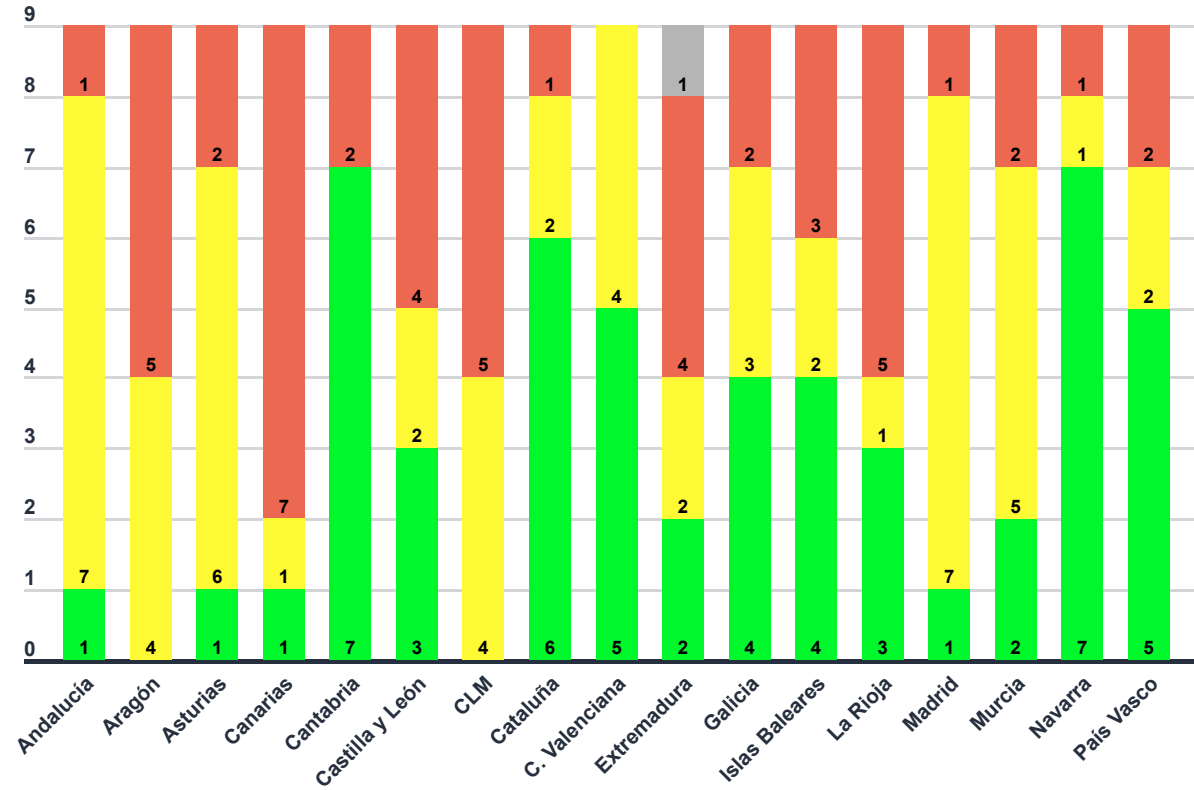
● Mayor ● Intermedio ● Menor ● Sin datos



Resultados en Investigación por CC.AA

Indicadores por tipo de rendimiento:

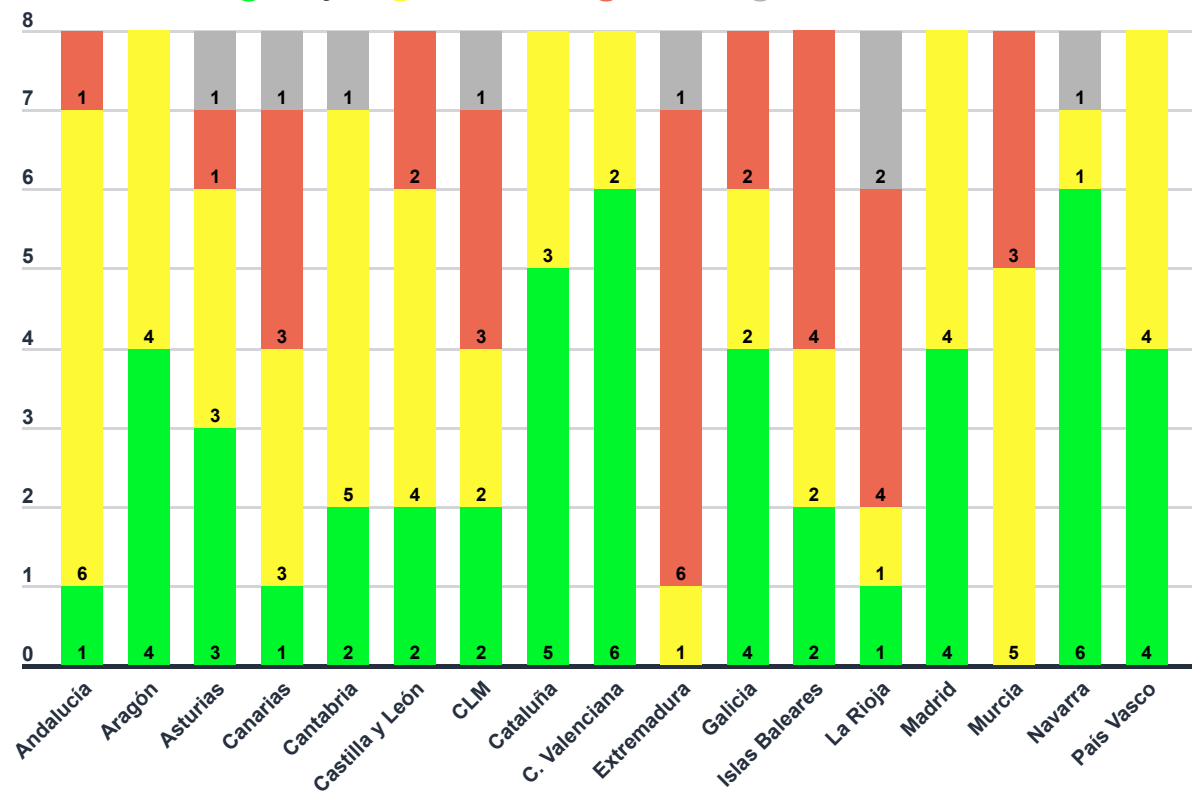
● Mayor ● Intermedio ● Menor ● Sin datos



Resultados en Transferencia de Conocimiento por CC.AA

Indicadores por tipo de rendimiento:

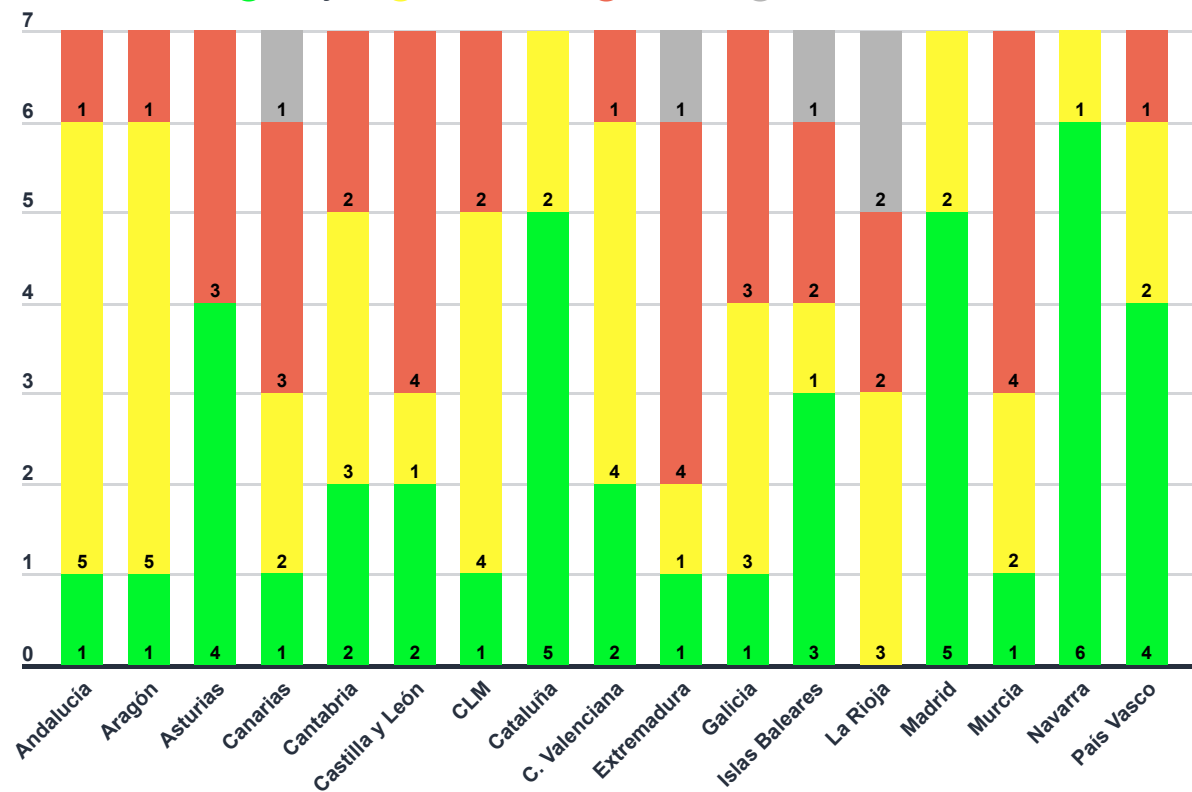
● Mayor ● Intermedio ● Menor ● Sin datos



Resultados en Orientación Internacional por CC.AA

Indicadores por tipo de rendimiento:

● Mayor ● Intermedio ● Menor ● Sin datos



Resultados en Contribución al Desarrollo Regional por CC.AA



Indicadores por tipo de rendimiento:

● Mayor
 ● Intermedio
 ● Menor
 ● Sin datos

